

# **Tagesausflüge für den LandFrauenkreisverband Mayen - Koblenz Frühling & Sommer 2026**



© Melanie Stegemann, Neuss

## **6. Mai:**

## **Landesgartenschau NRW in Neuss**

Fahrt von Winingen - Koblenz - Mayen – Polch nach Neuss. Dort erleben Sie die lebendige Vielfalt und die spannenden Themenwelten der Landesgartenschau NRW 2026. Bei einer kurzen Führung über das Gelände sehen Sie die Highlights der Gartenschau. Fachkundige Gästeführer vermitteln Ihnen kurzweiliges Wissen und spannende Hintergrund-Informationen rund um die Gartenschau. Im Anschluss genießen Sie in gemütlicher Runde Kaffee & Kuchen, bevor Sie die Gartenschau noch weiter in Eigenregie erkunden können.

Abfahrt ca. 7.00 Uhr / Rückankunft ca. 20.00 Uhr

**Fahrpreis pro Person Mitglied: € 74,--**

**Fahrpreis pro Person Nicht-Mitglied: € 79,--**

Inklusive: Eintritt zur Landesgartenschau Neuss, Führung „Kurz & Kompakt“, Kaffee & Kuchen

Mindestteilnehmer: 30 voll zahlende Reisetilnehmer

Vorläufiger Anmeldeschluss: 31. März 2026

# 9. Juli:

## Odenwald & Birkenau

Fahrt von Winnigen - Koblenz - Mayen – Polch nach Birkenau im Odenwald, das „Dorf der Sonnenuhren“. Seinen Beinamen hat Birkenau den zahlreichen geräuschlosen Zeitmessern zu verdanken. Mit 201 Sonnenuhren auf 24,56 km<sup>2</sup> Fläche hält Birkenau seit Januar 2021 offiziell den RID-Weltrekord für die größte Sonnenuhrdichte an einem Ort. Unter fachkundiger Führung durch ein Mitglied des Sonnenuhrenvereins lernen Sie Birkenau ausgiebig kennen. Nach der Mittagspause in einem Gasthof (Verzehr vor Ort zahlbar) besuchen Sie in Birkenau noch die traditionsreiche Orchideengärtnerei Netzger. Auf rund 1000qm erstreckt sich die Orchideenpracht, auch ein Kleinzoo mit exotischen Papageien ist vorhanden. Nach einem Infovortrag über die Zucht und Pflege der Orchideen laden wir Sie im dortigen Café in dieser wunderbaren Atmosphäre noch zu Kaffee & Kuchen ein, bevor es wieder nach Hause geht.

Abfahrt ca. 7.00 Uhr / Rückankunft ca. 20.00 Uhr

**Fahrpreis pro Person Mitglied: € 49,--**

**Fahrpreis pro Person Nicht-Mitglied: € 54,--**

Inklusive: Führung im Sonnenuhrendorf Birkenau, Infovortrag sowie Kaffee & Kuchen in der Orchideengärtnerei Netzger

Mindestteilnehmer: 30 voll zahlende Reiseteilnehmer

Vorläufiger Anmeldeschluss: 5. Juni 2026

---

# 1. bis 6. September

## Oberhof & Thüringer Wald



Fahrt von Winnigen - Koblenz - Mayen – Polch nach Oberhof im Thüringer Wald. Entdecken Sie mit uns, wie schön es im Osten Deutschlands ist und lernen Sie Thüringen von seinen schönsten Seiten kennen. Auf 825 Metern Höhe erwartet Sie Oberhof – ein malerischer Ort mit Charme, umgeben von der beeindruckenden Natur des Thüringer Waldes. Bekannt ist Oberhof auch als Wintersportort, legendär sind im Winter die Weltcup-Rennen im Biathlon. Die verschiedenen Sportstätten lernen Sie bei einer Rundfahrt ebenfalls kennen. Sie wohnen in Oberhof im Panorama-Hotel, ein traditionsreiches Hotel mit besonderer Architektur, die zwei Skisprungschanzen nachempfunden ist.



#### Tag 1:

Anreise von Winnigen – Koblenz - Polch – Mayen nach Oberhof im Thüringer Wald.  
Zwischenstopp in Eisenach zur individuellen Mittagspause.

#### Tag 2:

Ganztägige Rundfahrt mit Reiseleitung durch den Thüringer Wald. Unterwegs Besuch der VIBA Nougat-Welt in Schmalkalden. Führung, danach genießen Sie dort ein Nougat-Törtchen mit Kaffee.

#### Tag 3:

Nach dem Frühstück startet eine Rundfahrt mit Reiseleitung zu den Sportstätten in Oberhof. In dem berühmten Wintersportort sehen Sie u.a. die Skisprungschanzen, die Biathlon-Arena, die Bob- und Rodelbahn und die Skisporthalle. Erfahren Sie viel Wissenswertes über die Geschichte des Wintersports in Oberhof. Nachmittags genießen Sie Kaffee & Kuchen im Hotel sowie eine Verkostung des hauseigenen Panoramalikörs.

#### Tag 4:

Ein Tag zur freien Verfügung in Oberhof. Genießen Sie einen entspannten Spaziergang durch den Ort oder entspannen Sie im Wellnessbereich des Hotels. Alternativ: Ausflug nach Gotha, dort Zeit zur freien Verfügung zum bummeln, shoppen etc.

#### Tag 5:

Ausflug nach Saalfeld, wo Sie die berühmten Saalfelder Feengrotten besuchen, die es als die „farbenreichsten Schaugrotten der Welt“ sogar ins Guinness-Buch der Rekorde geschafft haben. Am Rande des Thüringer Schiefergebirges erwartet Sie in den Feengrotten ein wunderschönes Naturparadies mit unendlich vielen Tropfsteinen. Beachten Sie bitte, dass die Tropfsteinhöhle nicht barrierefrei ist.

#### Tag 6:

Rückreise von Oberhof mit Zwischenstopp im hessischen Alsfeld, der europäischen Modellstadt für Denkmalschutz. Über 400 Fachwerkhäuser aus sieben Jahrhunderten machen den Rundgang durch die Altstadt zum spannenden Ausflug in die Geschichte. Rückreise zu den Ausgangsorten.

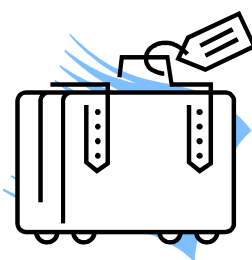
#### Leistungen im Reisepreis inklusive:

- An- und Rückreise im modernen Fernreisebus
- Alle Ausflugsfahrten gemäß Programmablauf
- 5x Übernachtung mit Frühstück im \*\*\*s Ahorn Panorama-Hotel in Oberhof
- 4x Abendessen im Hotel vom umfangreichen Abendbuffet
- 1x Abendessen im Hotel vom Buffet „Thüringer Abend“ mit Klößen etc.
- 1x Kaffee & Kuchen im Hotel
- 1x Verkostung des hauseigenen Panoramalikörs im Hotel
- Ganztägige Rundfahrt mit Reiseleitung durch den Thüringer Wald
- Sportstätten-Rundfahrt mit Reiseleitung in Oberhof inkl. Eintritt zur Skisporthalle
- Führung, Kaffee & Nougat-Törtchen in der VIBA Nougat-Welt in Schmalkalden
- Eintritt und Führung in der Tropfsteinhöhle „Saalfelder Feengrotten“
- Stadtführung in Alsfeld inkl. 1 Ratsherrentrunk
- Nutzung des Hotel-Innenpool und des Fitnessraums
- Wechselndes Abend-Entertainment im Hotel
- Kurtaxe im Hotel

**Reisepreis pro Person im Doppelzimmer: € 769,--**

**Reisepreis pro Person im Einzelzimmer: € 959,--**

(Einzelzimmer = alles Doppelzimmer zur Alleinnutzung!)



**Nicht-Mitglieder zahlen einen Mehrpreis von € 30,-- p.P.**

**Mindestteilnehmer: 30 voll zahlende Reisetilnehmer**

**Vorläufiger Anmeldeschluss: 10. Juli 2026**

**Jetzt schon vormerken!  
18.-19.12.2026  
Adventszauber in Erfurt**

## Verbindliche Reiseanmeldung unter Anerkennung der Reisebedingungen des Veranstalters

Veranstalter: Der Moselaner Reisedienst Kröber GmbH & Co.KG, An der Steinkaul 1, 56333 Winningen

Hiermit melde ich mich / uns für folgende Reise(n) verbindlich an:

☐ Tagesfahrt Landesgartenschau Neuss am 6. Mai 2026

☐ Tagesfahrt Odenwald & Birkenau am 9. Juli 2026

☐ Mehrtagesreise „Oberhof & Thüringen“ 1.-6.9.2026 ☐ Doppelzimmer ☐ Einzelzimmer

Gewünschter Zustieg: ☐ Winningen ☐ Polch ☐ Mayen ☐ Koblenz

Hinweise/Wünsche: \_\_\_\_\_

### Anmelder:

Name: \_\_\_\_\_ Vorname: \_\_\_\_\_

Mitglied: ☐ ja ☐ nein Geburtsdatum: \_\_\_\_\_

Straße, Hausnr.: \_\_\_\_\_

Plz, Ort: \_\_\_\_\_

Telefon / Handy: \_\_\_\_\_ E-Mail: \_\_\_\_\_

### Begleitperson (en):

Name: \_\_\_\_\_ Vorname: \_\_\_\_\_ Mitglied: ☐ ja ☐ nein Geburtsdatum: \_\_\_\_\_

Name: \_\_\_\_\_ Vorname: \_\_\_\_\_ Mitglied: ☐ ja ☐ nein Geburtsdatum: \_\_\_\_\_

Name: \_\_\_\_\_ Vorname: \_\_\_\_\_ Mitglied: ☐ ja ☐ nein Geburtsdatum: \_\_\_\_\_

### Bei der MEHRTAGESREISE bitte ankreuzen, falls gewünscht:

☐ Reiseversicherung: Reiserücktrittskostenversicherung mit 20% Selbstbeteiligung, jedes Alter

☐ Reiseversicherung: Reiserücktrittskostenversicherung ohne Selbstbeteiligung

☐ bis 64 Jahre ☐ ab 65 Jahre

Für die Buchung von Reiseversicherungen ist die Angabe des Geburtsdatums zwingend erforderlich. Gerne können Sie die Tarife auch im Voraus beim Veranstalter „Der Moselaner“ erfragen unter: 02606-92050 oder per Mail an: [info@moselaner.de](mailto:info@moselaner.de). Ebenso können dort im Voraus die Reisebedingungen angefordert werden, falls gewünscht.

Bitte senden Sie die Anmeldung per Post oder per E-Mail an Frau Kerstin Müller (Adresse unten, Telefon für Rückfragen 02654-6972, Mail: [info@landfrauen-myk.de](mailto:info@landfrauen-myk.de)). Die Reisebestätigungen werden jeweils nach dem Anmeldeschluss an Sie verschickt. Darin finden Sie auch die Kontoverbindung für die Reisepreiszahlung.

**Kerstin Müller**  
**LandFrauenkreisverband**  
**Hauptstraße 43 a**  
**56295 Kerben**

  
**LandFrauen**